

Suunnitelman tuonti Design@Webistä Winner Designiin

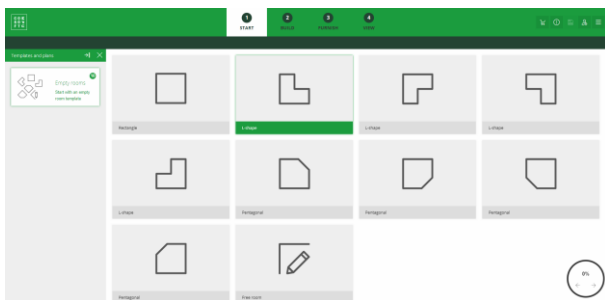
Design@Webissä tehdyt suunnitelmat voidaan tuoda Winner Designiin seuraavasti:

1. Winner Design asennettuna omalle koneellesi.
2. Showcase 360 -tili
3. Showcase 360 -tilisi pitää olla liitetty Winner Design -lisenssiisi.

Kohdat 2 ja 3 voit tarkistaa Compusoftilta.

Suunnittele Design@Webillä

Klikkaa linkkiä Keittiösuunnitteluun, jonka olet saanut Compusoftilta. Sinut ohjataan online-suunnittelutyökaluun. Sinun pitää kirjautua, voidaksesi tuoda suunnitelman Winner Designiin. Oikealta ylhäältä löydät kuvakkeet kirjautumista ja tallentamista varten.



Kirjaudu-kuvake:



Tallenna-kuvake:



1. Klikkaa **Kirjaudu-kuvaketta** ja täytä tietosi.
2. Suunnittele huoneesi.
3. Klikkaa Tallenna-kuvaketta tallentaaksesi suunnitelman. Saat suunnitelman sähköpostiisi PDF-tiedostona.

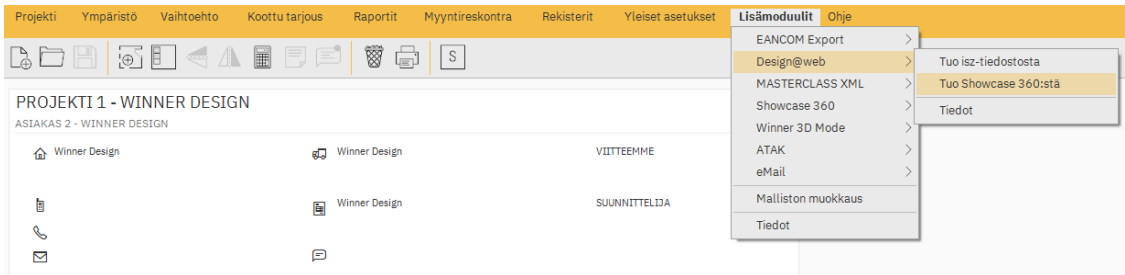
Kun suunnitelmasi on esillä, voit viimeistellä sen.

4. Klikkaa: Viimeistele suunnitelmasi.

Suunnitelma tallennetaan ja jaetaan Showcase 360 -tilille, jolle sinut on rekisteröity. Saat myös sähköpostin ja sen liitteenä PDF:n.

Tuo Winner Designiin

Kun suunnitelma on tallennettu Showcase 360 -tilillesi, voit tuoda sen Winner Designiin. Käynnistä Winner Design.



On kaksi tapaa päästä Showcase 360 -palveluun.

1. Valitse ylävalikosta **Lisämoduulit -> Design@Web -> Tuo Showcase 360:stä**.
2. Saat myös tiedon uusista tulleista suunnitelmista oikean yläkulman **Posti-kuvakkeesta**. Klikkaa kuvaketta ja pääset suoraan suunnitelmiin.

Edellisen vaiheen jälkeen näytöllesi avautuu Showcase 360. Uusi suunnitelmasi näkyy SUUNNITELMAT-välilehdellä. Klikkaa sitä avataksesi sen.

Klikkaa 'Tuo nykyiseen projektiin' tai 'Tuo uuteen projektiin'. Kuvakkeet löytyvät oikeasta yläkulmasta. Uusi vaihtoehto luodaan Design@Webissä annetuilla tiedoilla.

